

DICTAMAT 50 WS - mit gespanntem Wendelseil

Der modulare und flexible Schiebetürschließer



Webseite

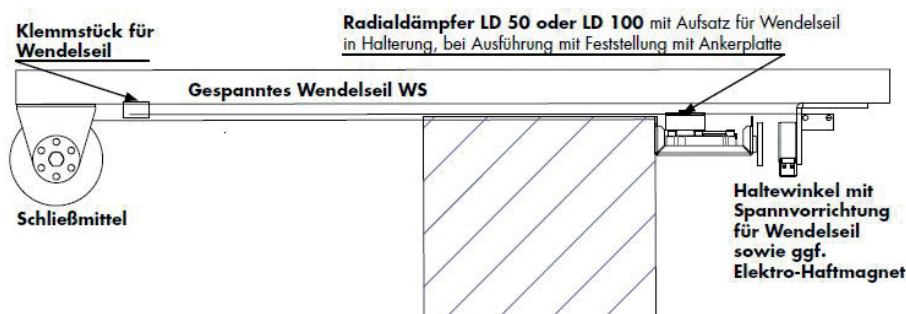
EIGENSCHAFTEN

Beim DICTAMAT 50 WS wird die Schließgeschwindigkeit mit dem Radialdämpfer LD über ein gespanntes Wendelseil kontrolliert. Dies ist eine sehr platzsparende Lösung, da kein umlaufendes Seil bzw. umlaufender Zahnriemen wie beim DICTAMAT 50 BK benötigt wird. Das Wendelseil wird durch einen Spezialaufsatz des Radialdämpfers LD geführt. Der DICTAMAT 50 WS ist in unterschiedlichen Varianten, je nach Einsatzbereich, lieferbar:

- **DICTAMAT 50 WS** ohne Feststellvorrichtung, als reine Schließvorrichtung
- **DICTAMAT 50 WS-M** mit Feststellvorrichtung (z.B. für Brandschutzschiebetüren)
- **DICTAMAT 50 WS-MFL** als Freilaufausführung: die Tür wird durch den DICTAMAT 50 nur im Brandfall geschlossen.



AUFBAU



Die Zeichnung zeigt die Komponenten des DICTAMAT 50 WS. Sie können beliebig kombiniert werden. Bei der Freilaufausführung wird die Halterung mit dem Radialdämpfer nicht am Türflügel befestigt. Sie läuft als Freilaufmitnehmer-Wagen direkt im Wendeseil und wird durch ein zusätzliches Stützseil stabilisiert.

KOMPONENTEN

| | DICTAMAT 50 WS | DICTAMAT WS-M | DICTAMAT 50 WS-MFL |
|---|--|---|---|
| Schließmittel | Federseilrolle mit Rutschnabe Durchmesserreihe 118 mm (25 N, 50 N oder 80 N) Durchmesserreihe 177 mm (100 N) | Federseilrolle mit Rutschnabe Durchmesserreihe 118 mm, (25 N, 50 N) Federseilrolle 160 N Bauseitiges Gegengewicht | Federseilrolle mit Rutschnabe Durchmesserreihe 118 mm, Kraft je nach Ausführung 25 N, 50 N Federseilrolle 160 N Bauseitiges Gegengewicht |
| Kontrolle Schließgeschwindigkeit | Lamellenradialdämpfer LD 50 oder LD 100 (abhängig von Türgröße und -gewicht) mit Aufsatz für Wendeseil | | |
| Übertragung Dämpfung | Wendeseil WS6 (Länge abhängig von Türbreite) | | |
| Halterung Radialdämpfer LD | Montagehalterung | Montagehalterung mit Ankerplatte GD 50 | Freilaufmitnehmer mit Ankerplatte AP GD 50 und Gummipuffer |
| Spannset für Wendeseil und ggf. Stahlseil | Haltewinkel mit Spanner, Klemmstück auf der anderen Türseite | Haltewinkel für Elektromagnet EM GD 50 Q 23 mit Spanner, Klemmstück auf der anderen Türseite | Haltewinkel für Elektromagnet EM GD 50 Q 23 mit Spanner für Wendeseil und Befestigung Stützseil, Klemmstück für Wendeseil und Spannvorrichtung Seil |
| Elektrohaftmagnet | - | EM GD 50 Q 23 | |
| Stützseil | - | - | Stahlseil Ø 3 mm, Standardlänge 5 m, bzw. passend für die Türgröße |

DICTAMAT 50 WS

Grundauführung als reine Schließvorrichtung

Beschreibung

Beim DICTAMAT 50 WS wird die Halterung mit dem Radialdämpfer LD direkt an der Tür befestigt. Das Zugseil der Federseilrolle wird direkt in der dafür vorgesehenen Lasche der Montagehalterung eingehängt. Klemmstück sowie Haltewinkel mit Spannvorrichtung werden an den jeweiligen Schienenenden befestigt und zwischen ihnen dann das Wendeseil gespannt. Beim DICTAMAT 50 WS wird die Tür nach dem Öffnen von Hand sofort wieder durch die Federseilrolle mit kontrollierter Geschwindigkeit geschlossen.

Durch das gespannte Wendeseil benötigt der DICTAMAT 50 WS weniger Platz als das Baukastensystem DICTAMAT 50 BK. Allerdings ist zu beachten, dass aufgrund des gespannten Wendeseils etwas höhere Reibung entstehen kann, was sich auf den Kraftaufwand beim Öffnen der Schiebetür auswirkt.

Standardsets

Damit die Leistung der Federseilrolle und des Radialdämpfers LD richtig aufeinander abgestimmt sind, wurden für den DICTAMAT 50 WS wie beim DICTAMAT 50 BK Standardsets festgelegt. Diese unterscheiden sich im Wesentlichen in der Schließkraft. Natürlich kann der DICTAMAT 50 WS aber auch anders zusammengestellt werden. Unser technischer Kundenservice berät Sie gerne. Informationen mit Maßzeichnungen zu den Federseilrollen finden Sie unter „Federseilrollen“. Die Federseilrolle bestimmt auch den Arbeitsweg des DICTAMAT 50 WS. Die anderen Komponenten werden im Abschnitt „Komponenten“ beschrieben.

Montagebeispiel



Die Montagehalterung mit dem Radialdämpfer LD wird je nach vorhandenem Platz seitlich oder oben auf das Türblatt montiert. Das Seil der Federseilrolle wird direkt in der dafür vorgesehenen Lasche der Montagehalterung befestigt.

Lieferumfang Standardset DICTAMAT 50 WS

- Federseilrolle mit Halterung und Kunststoffseil
- Radialdämpfer LD 50 für Wendeseil WS6
- Montagehalterung für Radialdämpfer LD
- Haltewinkel mit Wendeseilspanner
- Klemmstück für Wendeseil WS 6
- 5 m Wendeseil WS6



Technisches Handbuch WS

BESTELLANGABEN DICTAMAT 50 WS STANDARDSETS

| Beschreibung | Bestell-Nr. |
|----------------------|-------------|
| DICTAMAT 50 WS, 25 N | 701020 |
| DICTAMAT 50 WS, 50 N | 701021 |
| DICTAMAT 50 WS, 80 N | 701022 |

DICTAMAT 50 WS-M

Schließvorrichtung mit Feststellung

Beschreibung

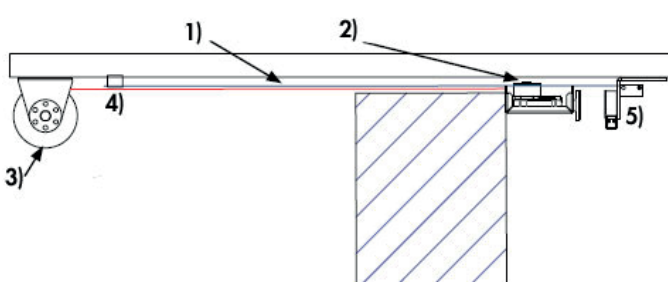
Beim DICTAMAT 50 WS-M ist am Haltewinkel der Spannvorrichtung des Wendelseils zusätzlich ein Haftmagnet angebracht.

Die Montagehalterung für den Radialdämpfer wird mit dem Gegenstück, der passenden Ankerplatte ausgerüstet. Wird die Tür von Hand komplett geöffnet, hält der Magnet die Montagehalterung des Radialdämpfers in geöffneter Position fest. Erst wenn die Stromzufuhr zum Magneten - entweder durch einen Handtaster oder, bei Einsatz an Brand- oder Rauchschutztüren, durch einen Rauchmelder - unterbrochen wird, schließt die Federseilrolle die Tür mit kontrollierter, einstellbarer Geschwindigkeit.

Standardsets

Die einzelnen Komponenten (Radialdämpfer LD, Federseilrolle, Elektromagnet EM GD 50 mit dazugehöriger Ankerplatte) der Standardsets des DICTAMAT 50 WS-M wurden für den Einsatz an Rauch- und Brandschutztüren geprüft. Eine Zulassung des gesamten Systems für den Bereich Brandschutz liegt jedoch aufgrund fehlender Normen nicht vor. Bei Bedarf setzen Sie sich bitte mit unserem Technischen Kundenservice in Verbindung. Natürlich kann der DICTAMAT 50 WS-M aber auch anders zusammengestellt werden. Unser Technischer Kundenservice berät Sie gerne. Informationen mit Maßzeichnungen zu den Federseilrollen finden Sie unter Federseilrollen. Die anderen Komponenten werden im Abschnitt „Komponenten“ beschrieben.

Montagebeispiel



- 1) Wendelseil WS
- 2) Radialdämpfer LD mit Aufsatz für Wendeseil in Montagehalterung mit Ankerplatte
- 3) Federseilrolle (Seil rot gezeichnet)
- 4) Klemmstück
- 5) Haltewinkel mit Spanner und Haftmagnet

Die Montageposition des Radialdämpfers mit der Montagehalterung hängt von der Schiene und den weiteren Platzverhältnissen ab. In der obenstehenden Zeichnung wurde er stirnseitig am Türblatt montiert. Wichtig ist, dass die Ankerplatte bei geöffneter Tür vollflächig auf dem Magneten aufliegt.

Lieferumfang

- Federseilrolle mit Halterung und Kunststoffseil
- Radialdämpfer LD 50 für Wendeseil WS6
- Montagehalterung für Radialdämpfer LD mit Ankerplatte AP GD 50
- Haltewinkel mit Wendeseilspanner und Haftmagnet EM GD 50 Q 23 (040020)
- Klemmstück für Wendeseil WS6
- 5 m Wendeseil WS6



Technisches
Handbuch
WSM

BESTELLANGABEN DICTAMAT 50 WS-M STANDARDSETS

| Beschreibung | Bestell-Nr. |
|------------------------|-------------|
| DICTAMAT 50 WS-M, 25 N | 701023 |
| DICTAMAT 50 WS-M, 50 N | 701024 |

DICTAMAT 50 WS-MFL

Schließvorrichtung mit Freilauffunktion

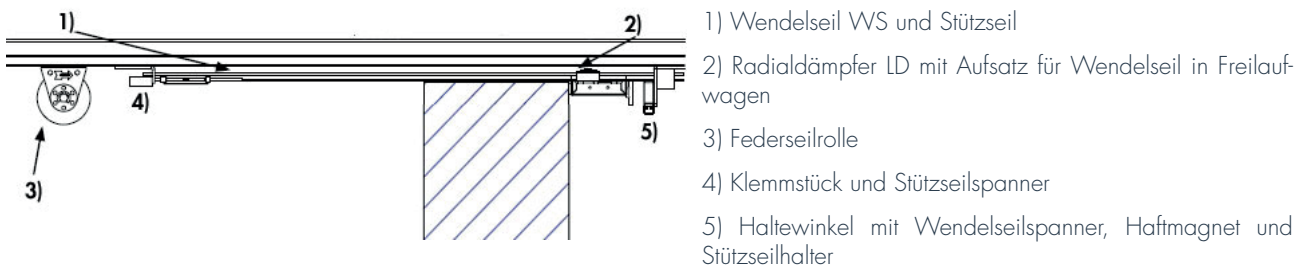
Beschreibung

Der DICTAMAT 50 WS-MFL ist die ideale Lösung für alle Brand- und Rauchschuttschiebetüren, die im Normalfall von Hand geöffnet und geschlossen werden. Um sicher zu gehen, dass die Tür im Brandfall immer zuverlässig schließt, wird der DICTAMAT 50 mit Freilauffunktion eingesetzt. Der Freilaufwagen mit dem Radialdämpfer wird nicht an der Tür befestigt. Er läuft über das Wendelseil und ein zusätzliches Stützseil. Öffnet man die Tür nach Auslösen des Magneten wieder vollständig, wird dabei der Freilaufwagen automatisch in die geöffnete Position geschoben und die Federseilrolle vorgespannt. Der Magnet hält den Freilaufwagen mit dem Radialdämpfer in der geöffneten Position. Erst bei Alarm gibt er ihn frei. Der Freilaufwagen schiebt dann den Türflügel mit kontrollierter Geschwindigkeit zu.

Standardsets

Auch beim DICTAMAT 50 WS-MFL unterscheiden sich die Standardsets grundsätzlich nur durch die Schließkraft. Die einzelnen Komponenten (Radialdämpfer LD, Federseilrolle Durchmesserreihe 118, Elektromagnet EM GD 50 mit dazugehöriger Ankerplatte) der Standardsets des DICTAMAT 50 WS-MFL wurden für den Einsatz an Rauch- und Brandschutztüren geprüft. Eine Zulassung für das gesamte System für den Bereich Brandschutz liegt jedoch aufgrund fehlender Normen nicht vor. Bei Bedarf setzen Sie sich bitte mit unserem Technischen Kundenservice in Verbindung. Natürlich kann der DICTAMAT 50 WS-MFL auch anders zusammengestellt werden. Unser Technischer Kundenservice berät Sie gerne.

Montagebeispiel



Der Haltewinkel mit Magnet und Wendelseilspanner wird in der geöffneten Position befestigt. Der Freilaufwagen wird nur über das Wendelseil und Stützseil gehalten und geführt. Die Seile müssen so angebracht werden, dass der Freilaufwagen beim Schließen auf die Stirnseite der Tür trifft oder einen entsprechenden Anschlag. Der Freilaufwagen ist mit einem Gummipuffer ausgestattet, so dass das Metallgehäuse des Freilaufmitnehmers nicht direkt auf das Türblatt trifft.

Lieferumfang

- Federseilrolle mit Halterung und Kunststoffseil
- Radialdämpfer LD 50 für Wendelseil WS6
- Freilaufwagen für Radialdämpfer LD mit Ankerplatte AP GD 50 und Gummipuffer
- Haltewinkel mit Wendelseilspanner, Halterung Stützseil, Haftmagnet EM GD 50
- Klemmstück für Wendelseil WS6 und Spannvorrichtung für Stützseil
- 5 m Wendelseil WS6 und 5 m Stahlseil Ø 3 mm (Stützseil)



Technisches
Handbuch
WS-MFL

BESTELLANGABEN DICTAMAT 50 WS-MFL STANDARDSETS

| Beschreibung | Bestell-Nr. |
|--------------------------|-------------|
| DICTAMAT 50 WS-MFL, 25 N | 701025 |
| DICTAMAT 50 WS-MFL, 50 N | 701026 |

KOMPONENTEN & ABMESSUNGEN

Alle Maßangaben in mm

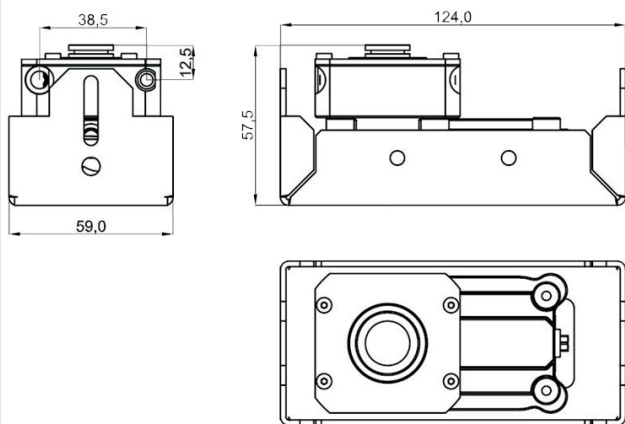
Montagehalterung / Freilaufwagen, Radialdämpfer LD

Die Montagehalterung des DICTAMAT 50 WS wird in allen drei Ausführungen verwendet. Beim DICTAMAT 50 WS-M wird an der Montagehalterung die Ankerplatte AP GD 50 angebaut, bei der Freilaufausführung wird auf der anderen Seite noch ein Gummipuffer ergänzt. Der Radialdämpfer LD 50 WS mit Aufsatz für Wendelseil wird in der Montagehalterung mit 4 Schrauben von unten befestigt.

Die Montagehalterung mit Radialdämpfer wird beim DICTAMAT 50 WS und DICTAMAT 50 WS-M direkt am Türblatt festgeschraubt. Hierzu sind entsprechende Bohrungen in der Montagehalterung seitlich bzw. stirnseitig vorgesehen.

Montagehalterung DICTAMAT 50 WS

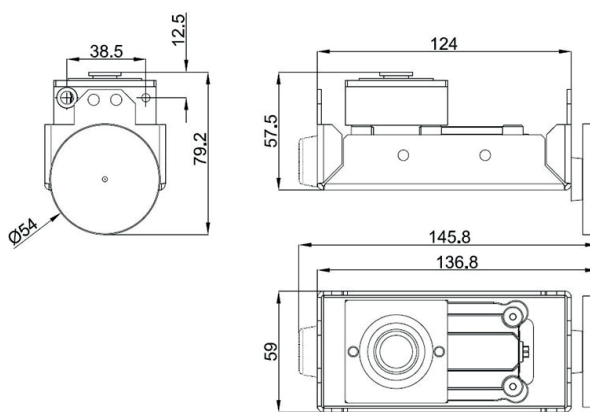
Bestell-Nr. 701040 Material: Stahl verzinkt



Montagehalterung / Freilaufwagen DICTAMAT 50 WS-M / DICTAMAT 50 WS-MFL

Bestell-Nr. 701041, Material: Stahl verzinkt

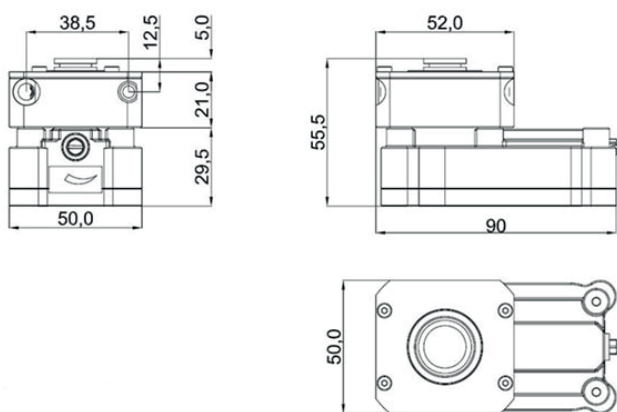
1) Gummipuffer, nur beim DICTAMAT 50 WS-MFL



Radialdämpfer LD 50 WS

Bestell-Nr. 244080

Material: Gehäuse schwer entflammbarer Kunststoff DOMA-MID Material Aufsatz für Wendelseil: Stahl verzinkt



Haltwinkel mit Wendelseilspanner und Magnet

Das Wendeseil wird einfach durch den Spannblock geführt und mit Hilfe einer Innensechskantschraube SW 6 gespannt.

Bei den Ausführungen DICTAMAT 50 WS-M und WS-MFL ist an dem Haltwinkel zusätzlich ein Elektromagnet befestigt. Auf ihn trifft bei geöffneter Tür die Ankerplatte der Montagehalterung bzw. des Freilaufwagens mit dem Radialdämpfer LD 50 WS. Die Höhe des Magneten kann entsprechend angepasst werden. Der Magnet wird mit 24 VDC, 67 mA versorgt.

Im Fall des Freilaufwagens wird das Stützseil ebenfalls im Haltwinkel befestigt.

| | |
|--|--|
| <p>Haltwinkel mit Wendelseilspanner Bestell-Nr. 701043 Material: Stahl verzinkt</p> | <p>Haltwinkel mit Wendelseilspanner und Elektromagnet EM GD 50 Q 23 Bestell-Nr. 701044</p> <p>Material Haltwinkel: Stahl verzinkt Material Wendelseilspanner: Aluminium Material Wendeseil: Stahl 1) Wendeseil in den Spanner schieben 2) Wendeseil durch Drehen am Innensechskant SW6 spannen 3) Stromanschluss Elektromagnet 24 VDC</p> |
|--|--|

Klemmstück für Wendeseil WS 6 und Spannvorrichtung für Stützseil

Das Wendeseil wird auf der anderen Türseite in einem Klemmstück gehalten. Das Klemmstück kann beispielsweise entweder direkt an der Schiene mit Hilfe von 2 Schrauben M8 befestigt werden. Oder es wird mit dem Winkel montiert, der auch bei der Freilaufausführung mit zusätzlichem Stützseilspanner zum Einsatz kommt.

Bei der Ausführung mit Freilaufwagen wird das Klemmstück mit einem zusätzlichen Seilspanner für das Stützseil kombiniert.

| | |
|---|---|
| <p>Klemmstück für Wendeseil</p> <p>1) Klemmstück Bestell-Nr. 701047</p> <p>a) Befestigungsbohrungen M8</p> <p>b) Klemmschrauben M6 für Wendeseil</p> | <p>2) Klemmstück mit Haltwinkel Bestell-Nr. 701048</p> <p>Material Klemmstück: Aluminium</p> <p>Material Haltwinkel: Stahl verzinkt</p> |
|---|---|

Klemmstück für Wendelseil mit Haltewinkel sowie Spannvorrichtung für Stützseil

Bestell-Nr. 701049

Material Klemmstück: Aluminium

Material Haltewinkel: Stahl verzinkt

Material Seilspanner / Stahlseil: Stahl verzinkt

