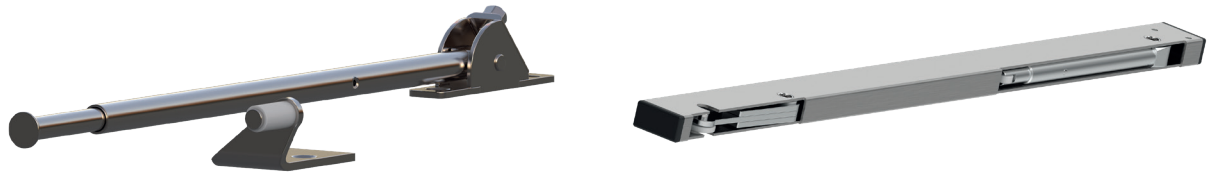


SCHLISSFOLGEREGLER





Schließfolgeregler stellen sicher, dass beide Flügel in der richtigen Reihenfolge schließen. Sie sind lebenswichtig für das korrekte und sichere Schließen von zweiflügeligen Brandschutz-Drehtüren.

In zwei Ausführungen verfügbar:

- preisgünstige Ausführung SR 90 mit Teleskoparm
- optisch ansprechende Ausführung SR 2000, die unauffällig unter der Türzarge sitzt

INHALTSVERZEICHNIS - SCHLIESSFOLGEREGLER

	Seite
 Schließfolgeregler SR 90 07.05.04 Zweiflüglige Türen werden in der richtigen Reihenfolge geschlossen	
 Schließfolgeregler SR 2000 07.05.05 Der unauffällige Schließfolgeregler	

Vorbehaltlich technischer Änderungen. Bei Irrtümern kein Anspruch auf Schadenersatz.

Schließfolgeregler SR 90

Zweiflügelige Türen werden in der richtigen Reihenfolge geschlossen

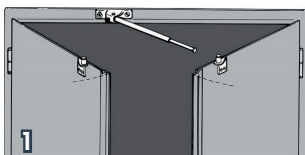


Webseite

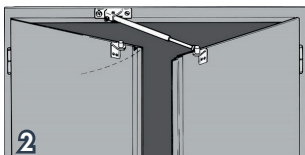
EIGENSCHAFTEN

- Zweiflügelige Brand- und Rauchschutztüren müssen zwingend mit einer Schließfolgeregelung ausgerüstet sein
- Schließfolgeregler sorgen dafür, dass die Türflügel zuverlässig in der richtigen Reihenfolge schließen und so einer Ausbreitung von Brand oder Rauch sicher vorgebeugt wird
- Preiswerte Ausführung mit dem herkömmlichen Gestänge und 2 Anschlagwinkeln, die als Gegenstück auf den Türblättern angebracht werden
- Geprüft nach DIN EN 1158 für die Verwendung an zweiflügeligen Brandschutztüren

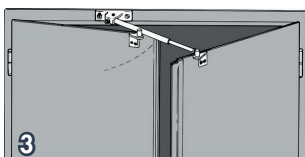
FUNKTION



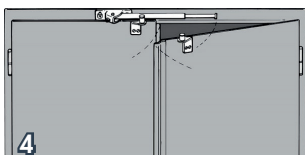
Der Schließfolgeregler SR 90 liegt flach an der Zarge, wenn nur der Schlossflügel geöffnet wird. Werden beide Türflügel einer zweiflügeligen Brandschutztür geöffnet, richtet die integrierte Feder automatisch den Teleskoparm des SR 90 auf.



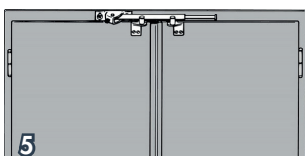
Der Schließfolgeregler SR 90 sorgt nun dafür, dass die beiden Türflügel in der richtigen Reihenfolge schließen: der Schlossflügel, der immer als letzter schließen muss, stößt mit dem Zapfen des auf dem Türblatt montierten Stützwinkels auf den federnd gelagerten Teleskoparm des Schließfolgereglers und bleibt in dieser Stellung...



...bis der Riegelflügel beim Schließen mit dem Zapfen des Stützwinkels seitlich auf den Teleskoparm auftrifft und...



...den Teleskoparm des Schließfolgereglers SR 90 flach an die Türzarge klappt. Dadurch wird der Schlossflügel freigegeben, sodass...



...der Schlossflügel ebenfalls vollständig schließen kann.

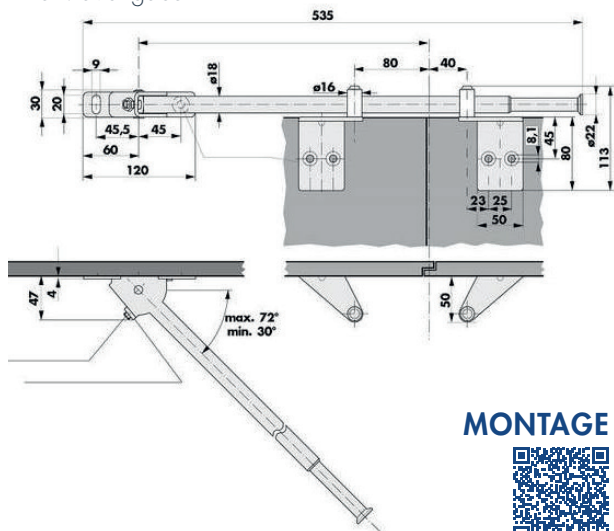


TECHNISCHE DATEN

Oberfläche	Stahl verzinkt
Türflügelgewicht	max. 200 kg pro Türflügel
Türflügelbreite	bis zu 1,60 m je Türflügel
Platzbedarf oberhalb der Tür	mindestens 30 mm
Aufrichtewinkel	30° bis 70°

ABMESSUNGEN

Alle Maßangaben in mm



MONTAGE



Montageanleitung

BESTELLANGABEN

Beschreibung	Bestellnummer
Schließfolgeregler mit 2 Anschlagwinkeln und Schraubenset in Polybeutel verpackt, LE 02001	500420P

Schließfolgeregler SR 2000

Der unauffällige Schließfolgeregler



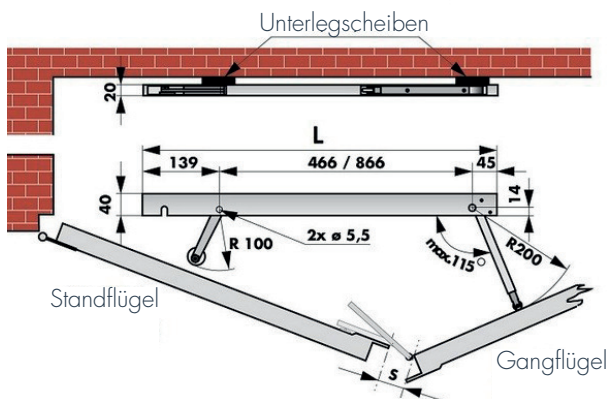
Webseite

EIGENSCHAFTEN

- Speziell für zweiflügelige Brandschutztüren entwickelt, die besonderen optischen Ansprüchen genügen sollen
- Lässt sich unauffällig unter der Zarge hinter den Türblättern anbringen
- Er benötigt keine separaten Anschlagzapfen auf dem Türblatt
- Nach DIN EN 1158 für die Verwendung an zweiflügeligen Brandschutz-Drehtüren geprüft

ABMESSUNGEN

Alle Maßangaben in mm



TECHNISCHE DATEN

Oberfläche	Stahl verzinkt
Türflügelgewicht	max. 160 kg pro Türflügel
Türflügelbreite	0,75 m bis 1,50 m je Türflügel
Platzbedarf oberhalb der Tür	mindestens 20 mm
Aufrichtewinkel	max. 115°

MONTAGE



Montageanleitung

BESTELLANGABEN

Beschreibung	Bestellnummer
Schließfolgeregler SR 2000 L, Länge 1050mm, LE 02005	500430
Schließfolgeregler SR 2000 K, Länge 650mm, LE 02004	500435