

Energieversorgungsgeräte

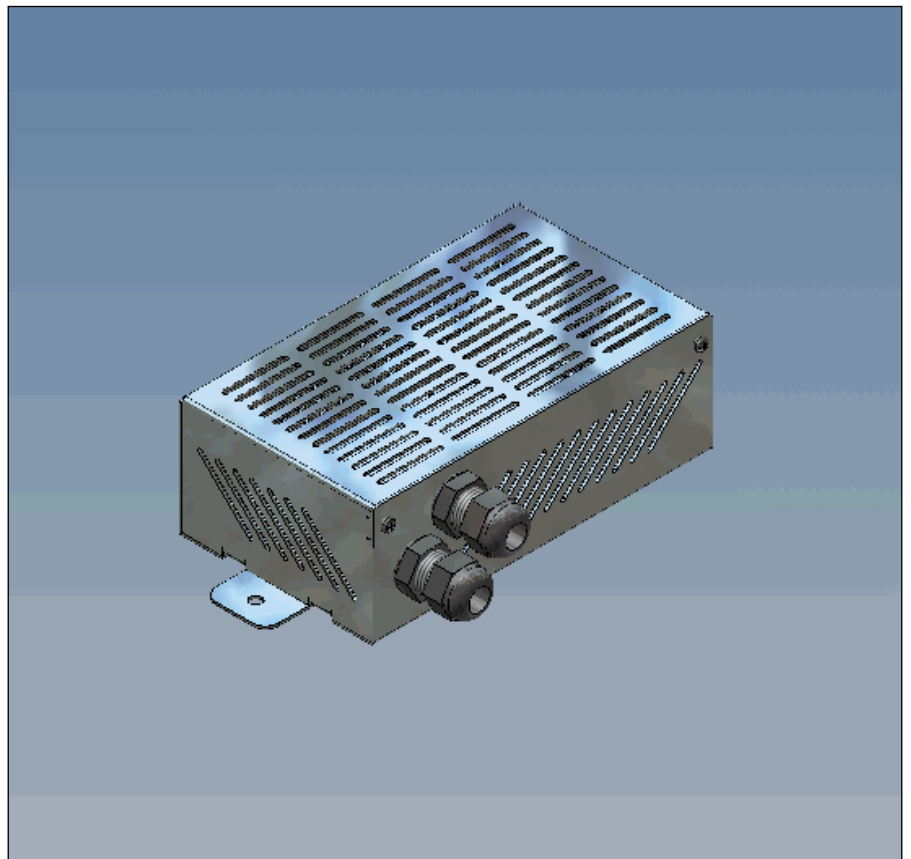
Zur Energieversorgung des DICTATOR **Schleusentür-Steuerungssystem** wird ein zentrales Netzteil zur Stromversorgung der Steuerterminals sowie der Verriegelungsmechanismen benötigt.

DICTATOR bietet hierfür Netzteile in unterschiedlichen Leistungsklassen an.

Die benötigte Ausführung und Leistung richtet sich nach den angeschlossenen Verbrauchern.

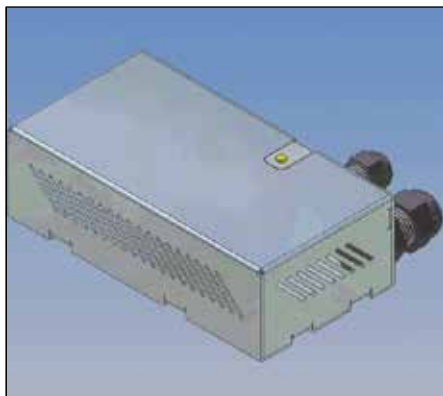
Alle 24-VDC-Netzteile sind für die neueste Generation der DICTATOR Schleusensteuerung ausgelegt. Für ihre Installation ist kein Elektriker erforderlich. Sie sind werkseitig mit einem 1,5 m langen Netzkabel mit Schukostecker ausgestattet sowie einem 2 m langen Kabel mit sechspoligem Stecker für den Anschluß der Schleusensteuerung.

Neben den Netzteilen zur Umwandlung von 230 VAC in 24 VDC bzw. 12 VDC liefert DICTATOR auf Anfrage auch Notstromversorgungen.



Technische Daten

Netzteile	24 VDC:	1,1 A, 2,7 A, 5 A
	12 VDC:	5 A
Notstromversorgungen	230 VAC:	auf Anfrage
	24 VDC:	auf Anfrage
	12 VDC:	auf Anfrage

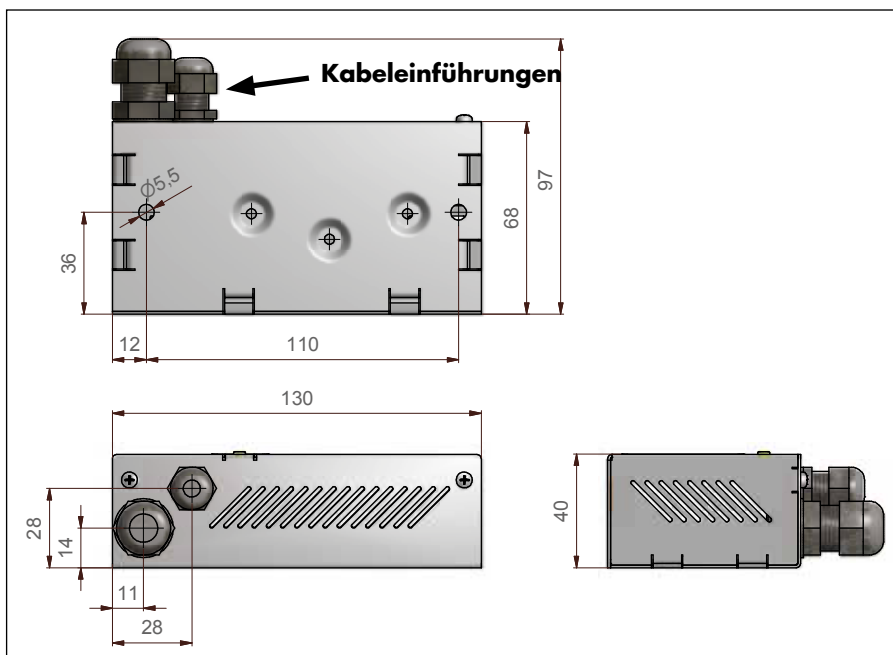


Netzteil 24 VDC, 1,1 A

Das 24 VDC-Netzteil mit 1,1 A ist als **Stromversorgung für kleine Anlagen** vorgesehen. Das Netzteil ist mit einem Netzkabel ausgerüstet und verfügt zusätzlich über ein Verbindungskabel zum Verteilerkasten bzw. zur Zentralsteuerung der neuesten Generation der DICTATOR Schleusensteuerung.

Bei diesem Netzteil wird zusätzlich die ordnungsgemäße Funktion über eine grüne Leuchtdiode außen am Gehäuse angezeigt.

Abmessungen



Montage

Das Netzteil 1,1 A darf nur in trockenen Räumen montiert werden. Bei Umgebungstemperaturen unter 0 °C muß darauf geachtet werden, daß das Netzteil nicht vereist.

Bei der Auswahl des Montageortes ist sicherzustellen, daß die seitlichen Lüftungsschlitze frei sind und die Luft ungehindert zirkulieren kann.

Für die Befestigung sind im Gehäuseboden 2 Bohrungen $\varnothing 5,5$ mm vorhanden. Für das Netzkabel sowie die Zuleitungen zu den zu versorgenden Geräten sind zwei Kabelverschraubungen M12 und M16 vorgesehen.

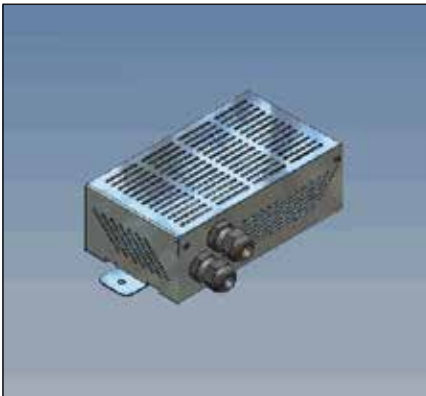
Technische Daten

Anschlußspannung	100 - 240 VAC / 46 - 63 Hz
Stromaufnahme max.	0,8 A
Ausgangsspannung	24 VDC (+/-10 %)
Ausgangsstrom (je nach Typ)	1,1 A
Umgebungstemperatur	-10 °C bis +50 °C
Schutzart (nach DIN 40050)	IP 30 / Nur für trockene Räume
Gehäuse	Edelstahl 1.4301
Netzanschluß	1,5 m Netzkabel mit Schukostecker
24V-Anschluß zum Verteilerkasten	2,0 m Kabel mit 6-poligem Stecker

Bestellangaben

Netzteil 24 VDC 1,1 A

Bestell-Nr. 710780-1

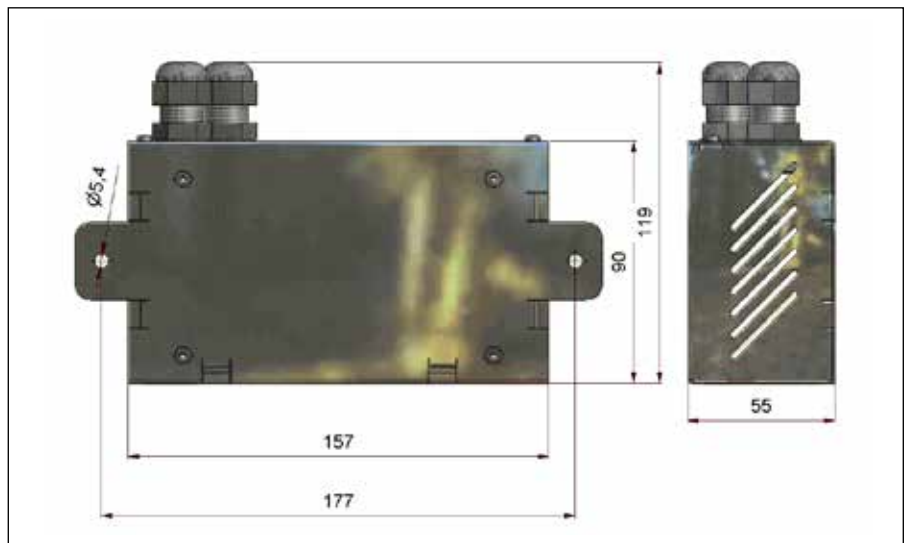


Netzteile 24 VDC, 2,7 A bzw. 5 A

Die Netzteile NT3 mit 2,7 A bzw. 5 A sind **speziell** für **die neueste Generation der Schleusensteuerung** ausgelegt. Für beide Netzteile wird das gleiche Gehäuse verwendet. Ihre äußeren Abmessungen sind daher identisch.

Im Normalfall ist das Netzteil mit 2,7 A ausreichend (siehe zur Ermittlung die Stromverbräuche der einzelnen Komponenten).

Abmessungen



Montage / Anschluß

Die Netzteile dürfen nur in trockenen Räumen montiert werden. Bei Umgebungstemperaturen unter 0 °C muß darauf geachtet werden, daß das Netzteil nicht vereist.

Bei der Auswahl des Montageortes ist sicherzustellen, daß die seitlichen Lüftungsschlitze frei sind und die Luft ungehindert zirkulieren kann.

Die Netzteile NT3 sind so ausgelegt, daß sie überhaupt nicht mehr geöffnet werden müssen. Der Anschluß an die 230 VAC-Versorgung erfolgt über das 1,5m Netzkabel mit Schukostecker. Die Verbindung zu einem der Verteilerkästen VK3 oder einem der Netzteile der Schleusensteuerung erfolgt mit Hilfe eines 2 m langen Kabels, das mit einem 6-poligen Stecker ausgestattet ist. Dieser Stecker wird einfach im Verteilerkasten/ in der Zentralsteuerung eingesteckt. Weitere Anschlußarbeiten sind nicht erforderlich.

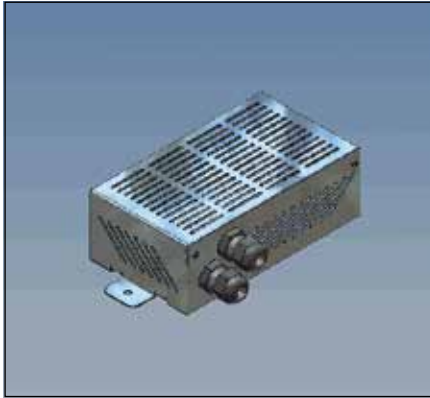
Für die Befestigung sind zwei seitliche Laschen vorhanden.

Technische Daten

Anschlußspannung	100 - 240 VAC / 46 - 63 Hz
Stromaufnahme max. (je nach Typ)	0,9 A / 1 A
Ausgangsspannung	24 VDC (+/-10 %)
Ausgangsstrom (je nach Typ)	2,7 A (65 W) / 5 A (120 W)
Umgebungstemperatur	-10 °C bis +50 °C
Schutzart (nach DIN 40050)	IP 30 / Nur für trockene Räume
Gehäuse	Edelstahl 1.4301
Netzanschluß	1,5 m Netzkabel mit Schukostecker
24V-Anschluß zum Verteilerkasten	2,0 m Kabel mit 6-poligem Stecker

Bestellangaben

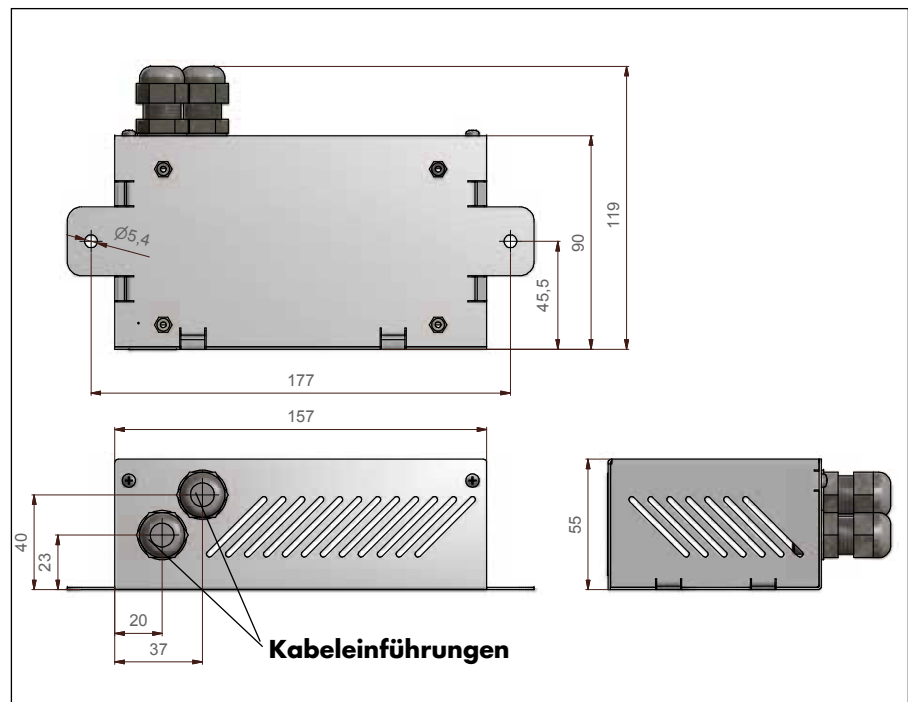
Netzteil NT3 24 VDC 2,7 A	Bestell-Nr. 710782
Netzteil NT3 24 VDC 5 A	Bestell-Nr. 710783



Netzteil 12 VDC, 5 A

Das Netzteil mit 12 VDC kommt dann zum Einsatz, wenn z.B. innerhalb einer Schleusentüranlage auch Komponenten eingesetzt werden, die mit 12 VDC arbeiten.

Abmessungen



Montage

Das Netzteil darf nur in trockenen Räumen montiert werden. Bei Umgebungstemperaturen unter 0 °C muß darauf geachtet werden, daß das Netzteil nicht vereist.

Bei der Auswahl des Montageortes ist sicherzustellen, daß die seitlichen Lüftungsschlitze frei sind und die Luft ungehindert zirkulieren kann.

Für die Befestigung sind im Gehäuseboden 2 Bohrungen $\varnothing 5,5$ mm vorhanden. Für das Netzkabel sowie die Zuleitungen zu den zu versorgenden Geräten sind zwei Kabelverschraubungen M12 und M16 vorgesehen.

Technische Daten

Anschlußspannung	100 - 240 VAC / 46 - 63 Hz
Stromaufnahme max.	0,72 A
Ausgangsspannung	12 VDC (+/-10 %)
Ausgangsstrom (je nach Typ)	5 A
Umgebungstemperatur	-10 °C bis +50 °C
Schutzart (nach DIN 40050)	IP 30 / Nur für trockene Räume
Gehäuse	Edelstahl 1.4301

Bestellangaben

Netzteil 12 VDC, 5 A	Bestell-Nr. 710781
----------------------	--------------------