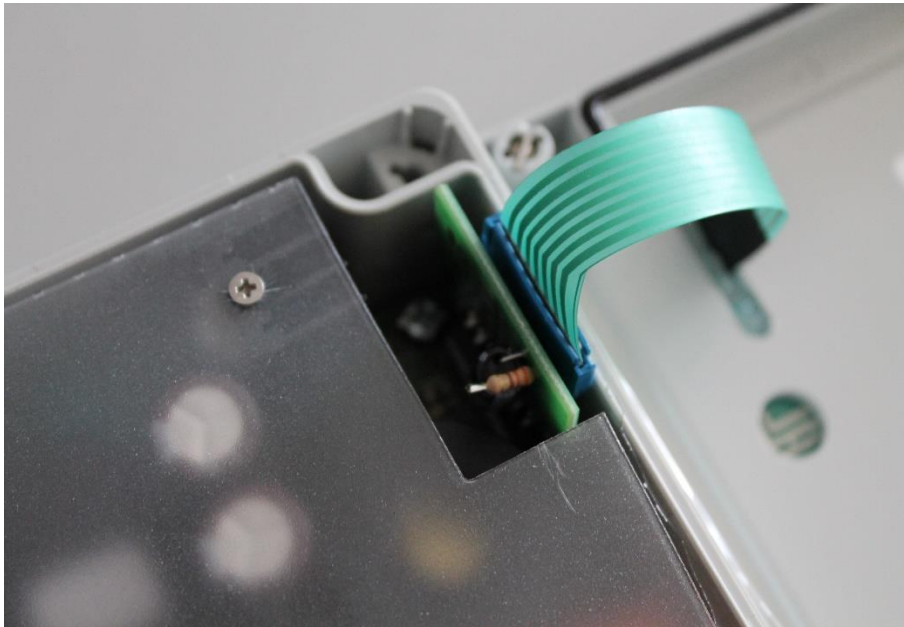
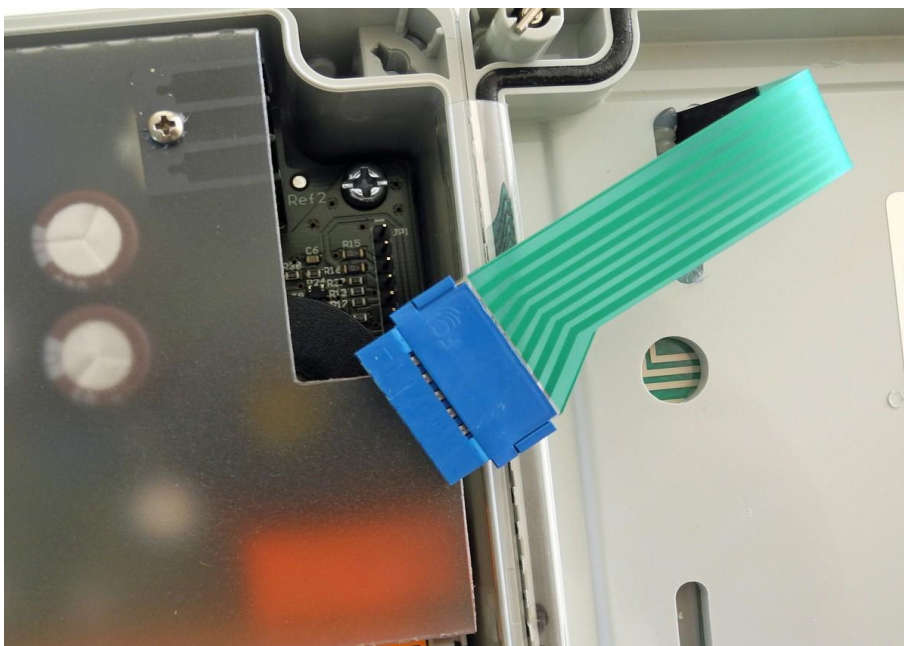


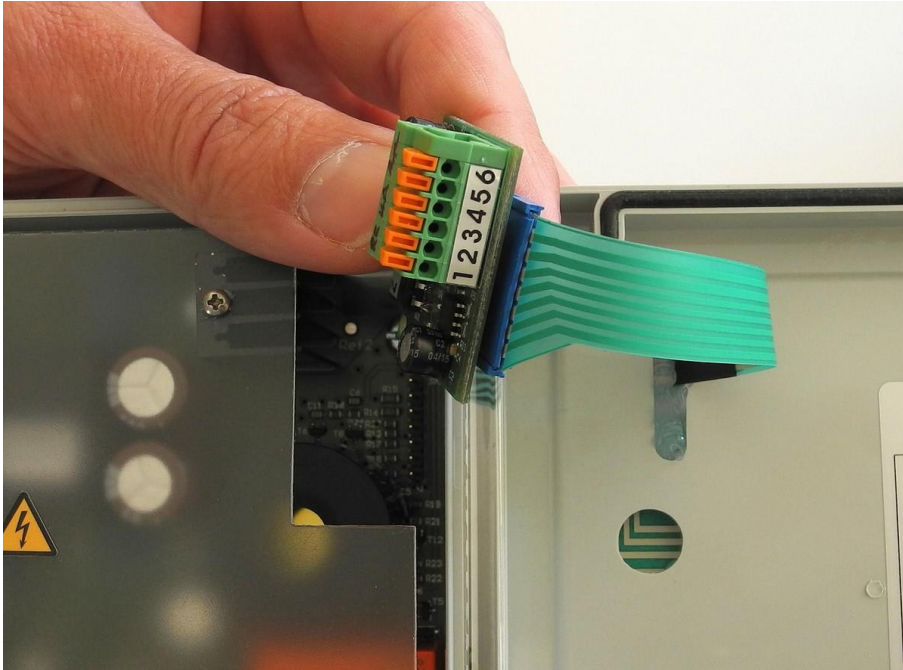
1. Auslieferungszustand
Modul Zusatzplatine zur automatischen Rückstellung nach Stromausfall



2. Flachbandkabel abziehen
Modul abziehen und entsorgen



3. Flachbandkabel auf Modul Zusatzplatine zur automatischen Rückstellung nach Stromausfall und Brandalarm stecken



4. Modul auf Platine stecken

